

# **INTER- NATIONALE KLIMA- BILANZ**

**Geschäftsjahr 2019 & 2020**

**Machen  
macht  
den  
Unterschied.**



**Kaufland**



## Einführung

Der Klimawandel ist menschengemacht und muss von uns allen gemeinsam angegangen werden. Dieser Verantwortung stellen wir uns bei Kaufland – und machen Klimaschutz zu einem Schwerpunkt in unserer Nachhaltigkeitsstrategie.

Im August 2020 ist die Schwarz Gruppe, stellvertretend für alle Unternehmensteile, offiziell der Science Based Target Initiative beigetreten und hat sich dazu verpflichtet, wissenschaftlich validierte Klimaziele, sogenannte Science Based Targets, zu formulieren. Damit leistet Kaufland einen wichtigen Beitrag zum Erreichen des Pariser Klimaabkommens, die Erderwärmung auf 1,5 Grad Celsius zu beschränken. Wir verfolgen dabei den Ansatz Emissionen erst zu vermeiden, dann zu reduzieren und wo nicht anders möglich, zu kompensieren.

Durch den Beitritt der Science Based Target Initiative reicht es nicht mehr aus, die Emissionen unseres Scope 3 nur teilweise zu ermitteln. Aus diesem Grund haben wir die Emissionen von der vor- und nachgelagerten Wertschöpfungskette aus unserem Basisjahr 2019 vervollständigt.

Neu hinzugekommene Kategorien:

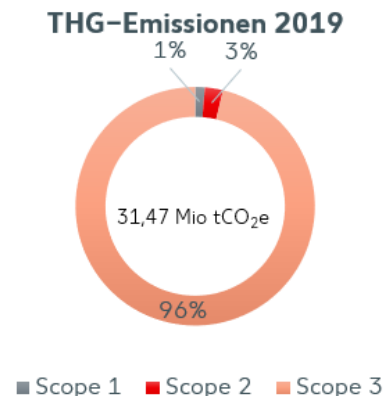
- 3.1 Eingekaufte Güter (Sortimentsartikel)
- 3.6 Geschäftsreisen
- 3.7 Pendeln der Arbeitnehmer
- 3,11 Nutzung der verkauften Produkte
- 3.12 Umgang mit verkauften Produkten an deren Lebenszyklusende

## Übersicht Kaufland Treibhausgasemissionen (THG)–Emissionen 2019 (Stand: Sommer 2021)

Im Geschäftsjahr<sup>1</sup> 2019 betragen die **absoluten Treibhausgasemissionen** der Unternehmensgruppe Kaufland International **31,5 Mio. Tonnen CO<sub>2</sub>-Äquivalente**, bezogen auf insgesamt 7,2 Mio. m<sup>2</sup> Verkaufsfläche<sup>2</sup>. Die größte absolute THG-Emission resultiert aus dem Bilanzposten Eingekaufte Güter, also unserem Sortiment, mit 83%. Bei den betriebsbedingten Emissionen (Scope 1+2) fallen die meisten Emissionen beim Strom an (756440 tCO<sub>2</sub>e).

THG-Emissionen	absolut t CO <sub>2</sub> e	spezifisch kg CO <sub>2</sub> e/m <sup>2</sup> VKF*
Flüchtige Gase	271.395	38
Mobile Verbrennung	30.854	4
Stationäre Verbrennung	103.464	14
<b>Scope 1</b>	<b>405.713</b>	<b>56</b>
Fernwärme	18.886	3
Strom*	756.440	105
<b>Scope 2</b>	<b>775.326</b>	<b>108</b>
Eingekaufte Güter	26.105.109	3612
Brennstoff- und energiebez. Emissionen	297.755	41
Transporte	1.838.204	255
Betriebsabfälle	89.398	12
Geschäftsreisen	24.551	3
Pendeln der Arbeitnehmer	156.852	22
Nutzung der verkauften Produkte	1.755.187	244
Umgang verkaufter Produkte am Lebenszyklusende	23.586	3
<b>Scope 3</b>	<b>30.290.641</b>	<b>4192</b>
<b>Gesamtbilanz</b>	<b>31.471.680</b>	<b>4356</b>

\*marktorientierter Ansatz



### Erhebung der THG-Emissionen:

Die Berechnung der Klimabilanz erfolgt nach dem Greenhouse Gas Protocol (GHG Protocol), dem am weitesten verbreiteten Standard für die Erhebung von Treibhausgasemissionen. Die Bilanz entspricht außerdem den formalen Kriterien der Norm ISO 14064-1. Somit ist die vorliegende Kaufland Klimabilanz auch ISO konform.

Die Klimabilanz beschreibt im Wesentlichen die klimaschädlichen Emissionen, die durch die Geschäftstätigkeit eines Unternehmens direkt oder indirekt verursacht werden können. Neben Kohlenstoffdioxid beeinflussen noch weitere Treibhausgase wie Methan und Lachgas die Umwelt. Daher wird das Ergebnis der Klimabilanz in CO<sub>2</sub>e (Äquivalenten) ausgedrückt.

<sup>1</sup> Geschäftsjahr: März bis Februar

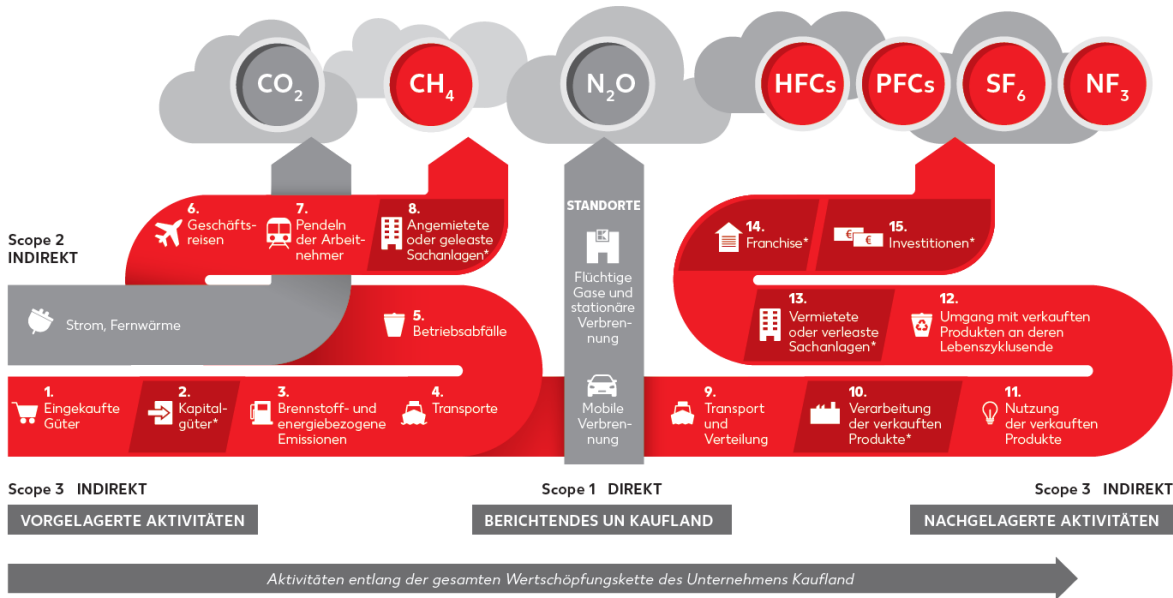
<sup>2</sup> Verkaufsfläche und Nebenfläche

Das nachfolgende Schaubild zeigt die Berechnungsgrenze der Kaufland-Klimabilanz.



## Scopes der Kaufland Klimabilanz

Direkte und indirekte Emissionen: Scope 1,2,3 nach dem GHG Protocol



\* ist nicht in Kaufland Klimabilanz berücksichtigt

## Übersicht Kaufland THG-Emissionen 2020

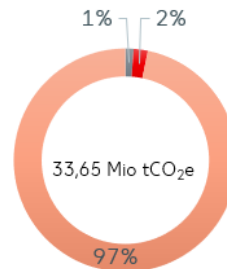
Zur besseren Vergleichbarkeit zum Basisjahr 2019 werden die Emissionsfaktoren im Scope 3 für das Geschäftsjahr 2020 beibehalten.

Im Geschäftsjahr 2020 betragen die **absoluten Treibhausgasemissionen** der Unternehmensgruppe Kaufland INT **33,6 Mio. Tonnen CO<sub>2</sub>-Äquivalente**, bezogen auf insgesamt 7,4 Mio. m<sup>2</sup> Verkaufsfläche.

THG-Emissionen	absolut	spezifisch
	t CO <sub>2</sub> e	kg CO <sub>2</sub> e/m <sup>2</sup> VKF*
Flüchtige Gase	269.590	36
Mobile Verbrennung	24.683	3
Stationäre Verbrennung	105.736	15
<b>Scope 1</b>	<b>400.008</b>	<b>54</b>
Fernwärme	22.169	3
Strom*	672.480	91
<b>Scope 2</b>	<b>694.649</b>	<b>94</b>
Einge kaufte Güter	28.072.999	3792
Brennstoff- und energiebez. Emissionen	288.126	39
Transporte	2.081.780	281
Betriebsabfälle	85.928	12
Geschäftsreisen	12.772	2
Pendeln der Arbeitnehmer	163.643	22
Nutzung der verkauften Produkte	1.814.475	245
Umgang verkaufter Produkte am Lebenszyklusende	33.779	5
<b>Scope 3</b>	<b>32.553.502</b>	<b>4398</b>
<b>Gesamtbilanz</b>	<b>33.648.160</b>	<b>4546</b>

\*marktorientierter Ansatz

### THG-Emissionen 2020



■ Scope 1 ■ Scope 2 ■ Scope 3

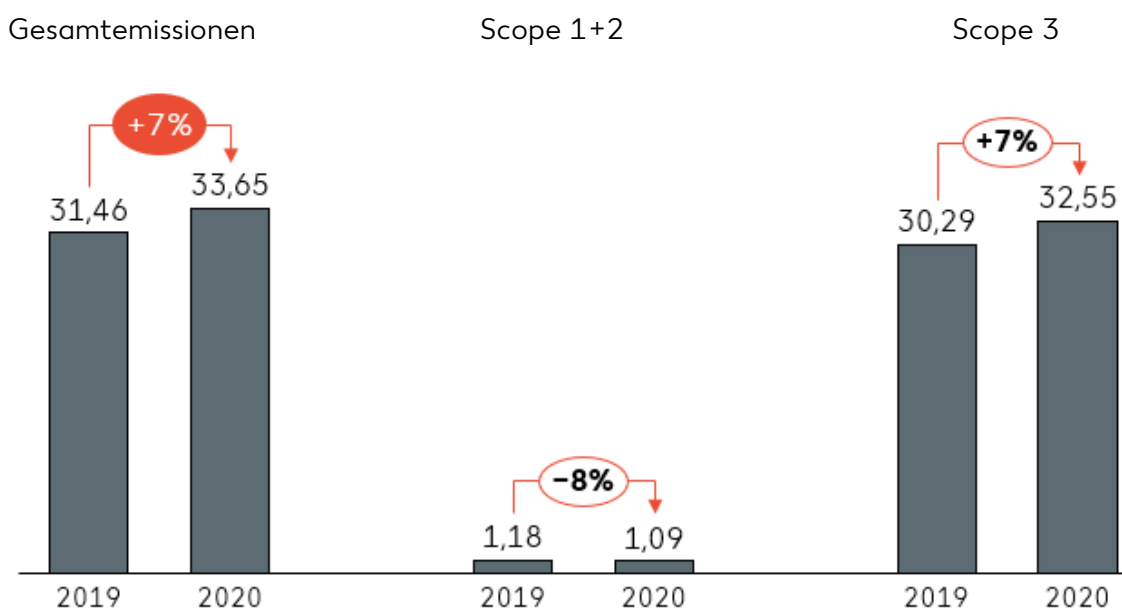
## THG-Emissionen 2020 im Vergleich zum Vorjahr

Im Vergleich zum Geschäftsjahr 2019 sind die Emissionen 2020 um 7% gestiegen.

Durch die Umstellung von Slowakei auf Grünstrom sowie durch Modernisierung von einigen Kälteanlagen (u.a. mit klimafreundlicheren Kältemittel) konnten die betriebsbedingten Emissionen (Scope 1+2) um 8% reduziert werden.

In unserer vor- und nachgelagerten Wertschöpfungsketten stiegen die Emissionen um 7%. Im Geschäftsjahr 2019 lagen für die Berechnung der Emissionen bei den Verpackungen lediglich die Daten der Eigenverpackung vor.

2020 konnten die Emissionen der Eigenverpackung sowie der Fremdverpackung berücksichtigt werden. Dies führte zu einer Erhöhung der Emissionen von 1,8 Mio. tCO<sub>2</sub>e.



CO<sub>2</sub>-Emissionen (in Mio.tCO<sub>2</sub>e)

## Impressum

Kontakt:

Kaufland Stiftung & Co.KG

E-Mail: [csr@kaufland.de](mailto:csr@kaufland.de)

Website: [kaufland.de/klimaschutz](http://kaufland.de/klimaschutz)

Erscheinungsdatum: Dezember 2021