

# **INTER- NATIONALE KLIMA- BILANZ**

**Geschäftsjahr 2021**

**Machen  
macht  
den  
Unterschied.**



**Kaufland**



## Einleitung

Der Klimawandel wird weltweit immer spürbarer und hat schlimme Auswirkungen auf uns alle. Im November 2022 fand die jährliche UN-Klimakonferenz der UN-Klimarahmenkonvention statt, um sich darüber abzustimmen, wie die weltweiten Maßnahmen zur Lösung der Klimakrise umgesetzt und intensiviert werden können. Und obwohl tiefgreifende Entscheidungen und Maßnahmen gegen den Klimawandel auf globaler Ebene so dringend notwendig wären, ging die COP 27 leider mit einem Minimalkonsens zu Ende.

Umso wichtiger ist es für uns als Unternehmen die Verantwortung anzunehmen, die Auswirkungen des Klimawandels möglichst gering zu halten und die Emission von Treibhausgasen stetig zu minimieren, um gemeinsam das im Pariser Klimaabkommen festgesetzte Ziel zu erreichen, die Erderwärmung auf unter 1,5 Grad Celcius zu begrenzen.

Die definierten Klimaziele der Schwarz Gruppe wurden von der Science Based Targets Initiative validiert und offiziell freigegeben. Als Teil der Schwarz Gruppe haben wir uns im Rahmen der gruppenübergreifenden Klimastrategie SBTi-konforme Klimaziele gesetzt, die auf die Klimaziele der Schwarz Gruppe einzahlen.

Unsere betriebsbedingten Emissionen (Scope 1 und 2) werden wir von 2019 bis 2030 um über 80 Prozent reduzieren und zusätzlich wollen wir bis spät. 2025 ein klimaneutrales Unternehmen sein, indem wir verbleibende betriebsbedingte Treibhausgas-Emissionen (Scope 1 und 2) durch Kompensationsprojekte ausgleichen. Um unsere Emissionen aus unserer vor- und nachgelagerten Wertschöpfungskette (Scope 3) zu reduzieren, verpflichten wir Lieferanten, die für 80 Prozent der produktbezogenen Emissionen verantwortlich sind, sich bis 2026 Klimaziele nach der Methodik der SBTi zu setzen. Dabei unterstützen und begleiten wir unsere Geschäftspartner. Zusätzlich verpflichten wir uns, unsere absoluten Scope-3-Emissionen hinsichtlich der Nutzung verkaufter Brennstoffe um 27,5 Prozent bis 2030 im Vergleich zu 2019 zu senken.

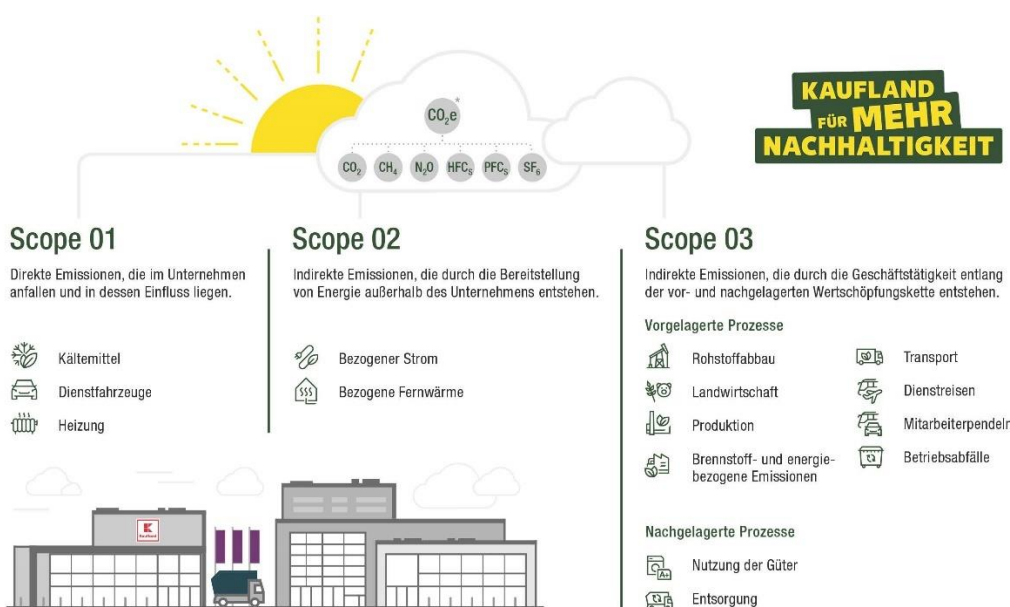


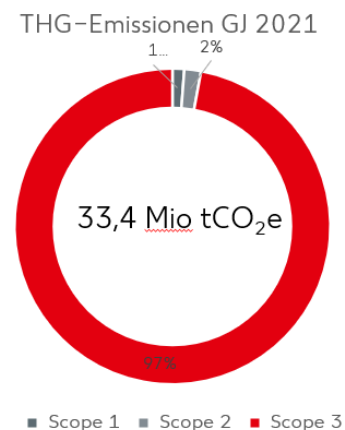
Schaubild zu unserem Handeln für den Klimaschutz, mit den Zielen der Science Based Targets (SBTi) als Grundlage.

## Kaufland Treibhausgasemissionen (THG)–Emissionen Geschäftsjahr 2021

Im Geschäftsjahr 2021 betragen die absoluten Treibhausgasemissionen der Unternehmensgruppe Kaufland International 33,4 Mio. Tonnen CO<sub>2</sub>-Äquivalente, bezogen auf insgesamt 7,9 Mio. m<sup>2</sup> Verkaufsfläche<sup>2</sup>. Die größte absolute THG-Emission (Scope 3) resultiert aus unserem Sortiment, mit den Bilanzposten: eingekaufte Güter, Nutzung der verkauften Produkte und die Entsorgung, mit 90%. Bei den betriebsbedingten Emissionen (Scope 1 und 2) fallen die meisten Emissionen beim Strom an (546.615 tCO<sub>2</sub>e).

THG-Emissionen	absolut	spezifisch
	t CO <sub>2</sub> e	kg CO <sub>2</sub> e/m <sup>2</sup> VKF*
Flüchtige Gase	256.430	33
Mobile Verbrennung	29.312	4
Stationäre Verbrennung	116.362	15
<b>Scope 1</b>	<b>402.164</b>	<b>51</b>
Fernwärme	23.601	3
Strom*	546.615	69
<b>Scope 2</b>	<b>570.216</b>	<b>72</b>
Eingekaufte Güter	27.989.249	3553
Brennstoff- und energiebez. Emissionen	280.856	36
Transporte	1.940.941	246
Betriebsabfälle	82.832	11
Geschäftsreisen	22.989	3
Pendeln der Arbeitnehmer	173.770	22
Nutzung der verkauften Produkte	1.906.628	242
Entsorgung / Verwertung verkaufter Produkte	34.889	4
<b>Scope 3</b>	<b>32.432.154</b>	<b>4117</b>
<b>Gesamtbilanz</b>	<b>33.404.534</b>	<b>4240</b>

\*marktorientierter Ansatz



## Erhebung der THG-Emissionen

Die Berechnung der Klimabilanz erfolgt nach dem Greenhouse Gas Protocol (GHG Protocol), dem am weitesten verbreiteten Standard für die Erhebung von Treibhausgasemissionen. Die Bilanz entspricht außerdem den formalen Kriterien der Norm ISO 14064-1. Somit ist die vorliegende Kaufland Klimabilanz auch ISO konform.

Die Klimabilanz beschreibt im Wesentlichen die klimaschädlichen Emissionen, die durch die Geschäftstätigkeit eines Unternehmens direkt oder indirekt verursacht werden können. Neben Kohlenstoffdioxid beeinflussen noch weitere Treibhausgase wie Methan und Lachgas die Umwelt. Daher wird das Ergebnis der Klimabilanz in CO<sub>2</sub>e (Äquivalenten) ausgedrückt.

<sup>1</sup> Geschäftsjahr: März 2021 bis Februar 2022

<sup>2</sup> Verkaufsfläche und Nebenfläche

## **Impressum**

### **Kaufland Stiftung & Co. KG**

Rötelstraße 35  
74172 Neckarsulm

[csr@kaufland.de](mailto:csr@kaufland.de)  
[kaufland.de/klimaschutz](https://kaufland.de/klimaschutz)

Erscheinungsdatum: Januar 2023