



## RETTUNGSHUBSCHRAUBER

(D)

### RETTUNGSHUBSCHRAUBER

Gebrauchsanweisung

(RO) (MD)

### ELICOPTER DE SALVARE

Instrucțiuni de utilizare

(CZ)

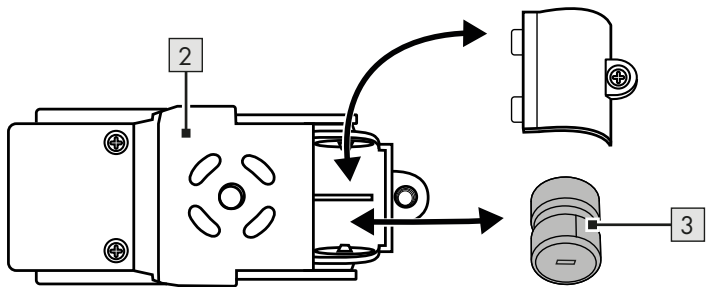
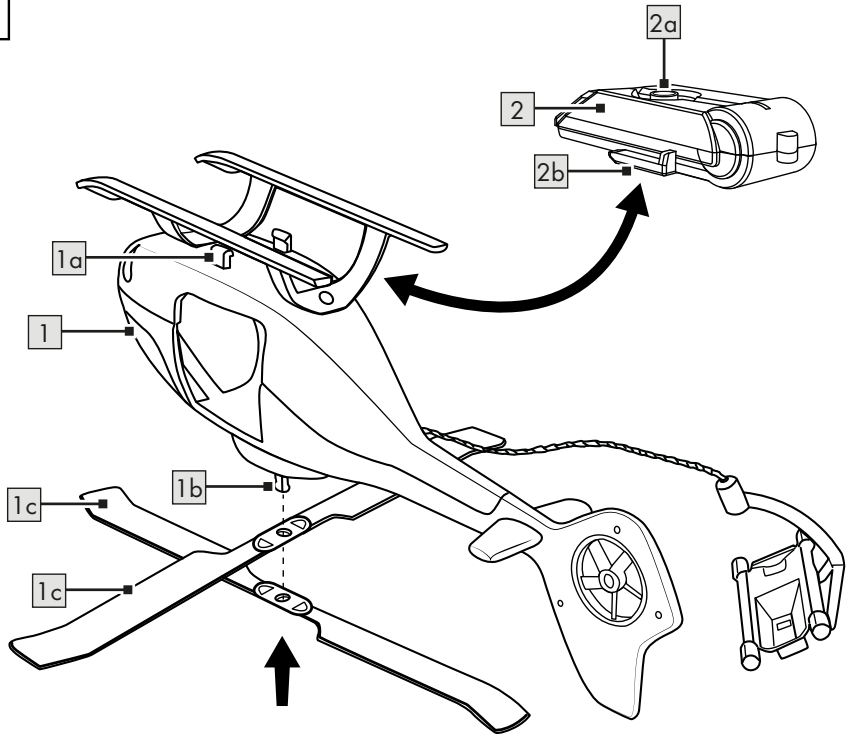
### ZÁCHRANÁŘSKÝ VRTULNÍK

Návod k použití



IAN 425431\_2301

**A**





Herzlichen Glückwunsch!

Mit Ihrem Kauf haben Sie sich für einen hochwertigen Artikel entschieden. Machen Sie sich vor der ersten Verwendung mit dem Artikel vertraut.



### **Lesen Sie hierzu aufmerksam die nachfolgende Gebrauchsanweisung.**

Benutzen Sie den Artikel nur wie beschrieben und für die angegebenen Einsatzbereiche. Bewahren Sie diese Gebrauchsanweisung gut auf. Händigen Sie alle Unterlagen bei Weitergabe des Artikels an Dritte ebenfalls mit aus.

## **Lieferumfang**

- 1 x Hubschrauber
  - 2 x Rotorblatt
  - 1 x Trage
  - 1 x Licht- und Soundmodul
- inkl. 2 x Batterie (1,5V  $\equiv$  LR44)

- 2 x Figur
- 1 x Gebrauchsanweisung

## **Technische Daten**

Energieversorgung Batterie:  
1,5V  $\equiv$  LR44

$\equiv$  Symbol für Gleichspannung



Herstellungsdatum (Monat/Jahr):  
06/2023



Hiermit erklärt Delta-Sport Handelskontor GmbH, dass dieser Artikel mit den folgenden grundlegenden

Anforderungen und den übrigen einschlägigen Bestimmungen übereinstimmt:

- 2009/48/EG – Spielzeug-Richtlinie
- 2014/53/EU – RED-Richtlinie
- 2011/65/EU – RoHS-Richtlinie

## **Bestimmungsgemäße Verwendung**

Dieser Artikel ist ein Spielzeug für Kinder ab 3 Jahren für den privaten Gebrauch.



## **Sicherheitshinweise**

- Achtung. Nicht für Kinder unter 36 Monaten geeignet. Erstickungsgefahr. Kleine Teile.
- Kinder dürfen nur unter Aufsicht von Erwachsenen mit dem Artikel spielen.
- Achtung. Alle Verpackungs- und Befestigungsmaterialien sind nicht Bestandteil des Spielzeugs und müssen aus Sicherheitsgründen stets entfernt werden, bevor der Artikel Kindern zum Spielen übergeben wird.
- Prüfen Sie den Artikel vor jedem Gebrauch auf Beschädigungen oder Abnutzungen. Der Artikel darf nur in einwandfreiem Zustand verwendet werden!
- Achtung. Das Spielzeug erzeugt Lichtblitze, die bei empfindlichen Personen Epilepsie auslösen können.
- Verwenden Sie nur den Batterietyp: LR44.



## **Warnhinweise Batterien!**

- Entfernen Sie die Batterien, wenn diese verbraucht sind oder der Artikel längere Zeit nicht verwendet wird.
- Benutzen Sie keine verschiedenen Batterie-Typen, -Marken, keine neuen und gebrauchten Batterien miteinander oder solche mit unterschiedlicher Kapazität, da diese auslaufen und somit Schäden verursachen können.
- Beachten Sie die Polarität (+/-) beim Einlegen.
- Tauschen Sie alle Batterien gleichzeitig aus und entsorgen Sie die alten Batterien vorschriftsmäßig.
- Warnung! Batterien dürfen nicht geladen oder mit anderen Mitteln reaktiviert, nicht auseinandergenommen, nicht ins Feuer geworfen oder kurzgeschlossen werden.
- Bewahren Sie Batterien immer außerhalb der Reichweite von Kindern auf.
- Verwenden Sie keine wiederaufladbaren Batterien!
- Reinigung und Benutzer-Wartung dürfen nicht von Kindern ohne Beaufsichtigung durchgeführt werden.
- Reinigen Sie bei Bedarf und vor dem Einlegen die Batterie- und Gerätekontakte.

- Setzen Sie die Batterien keinen extremen Bedingungen aus (z. B. Heizkörper oder direkte Sonneneinstrahlung). Es besteht ansonsten erhöhte Auslaufgefahr.
- Achtung. Gebrauchte Batterien umgehend entsorgen. Neue und gebrauchte Batterien von Kindern fernhalten. Bei Verdacht auf Verschlucken oder Eindringen von Batterien in den Körper sofort medizinische Hilfe hinzuziehen.

### **Gefahr!**

- Gehen Sie mit einer beschädigten oder auslaufenden Batterie äußerst vorsichtig um und entsorgen Sie diese umgehend vorschriftsmäßig. Tragen Sie dabei Handschuhe.
- Wenn Sie mit Batteriesäure in Berührung kommen, waschen Sie die betreffende Stelle mit Wasser und Seife. Gelangt Batteriesäure in Ihr Auge, spülen Sie es mit Wasser aus und begeben Sie sich umgehend in ärztliche Behandlung!
- Die Anschlussklemmen dürfen nicht kurzgeschlossen werden.

## **Aktivierung Licht und Sound**

Entfernen Sie vor der ersten Verwendung des Hubschraubers (1) die Schutzfolie aus dem Batteriefach.

Drücken Sie auf den Knopf (2a) des Licht- und Soundmoduls (2), um das Licht und den Sound zu aktivieren.

**Hinweis:** Das Licht und der Sound schalten sich nach einigen Sekunden automatisch aus.

## **Batterien einsetzen/ auswechseln (Abb. A)**

**ACHTUNG! Beachten Sie folgende Anweisungen, um mechanische und elektrische Beschädigungen zu vermeiden.**

Zum Einsetzen und Auswechseln der Batterien (3) gehen Sie vor wie in (Abb. A) gezeigt.

**Hinweis:** Sie benötigen einen geeigneten Schraubendreher (nicht im Lieferumfang enthalten).

**Hinweis:** Achten Sie auf die Plus-/Minus-Pole der Batterien und auf das korrekte Einsetzen. Die Batterien müssen sich komplett in der Batteriehalterung befinden.

## **Rotorblätter montieren**

Stecken Sie nacheinander die Rotorblätter (1c) auf die Halterung (1b) des Hubschraubers (1).

## **Lagerung, Reinigung**

Lagern Sie den Artikel bei Nichtbenutzung immer trocken, sauber, ohne Batterien und bei Raumtemperatur. Nur mit einem trockenen Reinigungstuch sauber wischen.

**WICHTIG!** Nie mit scharfen Reinigungsmitteln reinigen.

## **Hinweise zur Entsorgung**



Die durchgestrichene Mülltonne ist ein Verbraucherhinweis der Richtlinie 2012/19/EU und weist darauf hin, dass dieses Gerät am Ende seiner Nutzungszeit nicht im Hausmüll entsorgt werden darf. Das Gerät ist bei eingerichteten Sammelstellen, Wertstoffhöfen oder Entsorgungsbetrieben abzugeben. Zudem sind Vertrieber von Elektro- und Elektronikgeräten sowie Vertrieber von Lebensmitteln zur Rücknahme verpflichtet. Kaufland bietet Ihnen Rückgabemöglichkeiten direkt in den Filialen und Märkten an. Rückgabe und Entsorgung sind für Sie kostenfrei. Beim Kauf eines Neugeräts haben Sie das Recht, ein entsprechendes Altgerät unentgeltlich zurückzugeben.

Zusätzlich haben Sie die Möglichkeit, unabhängig vom Kauf eines Neugeräts, unentgeltlich (bis zu drei) Altgeräte abzugeben, die in keiner Abmessung größer als 25 cm sind.

Bitte löschen Sie vor der Rückgabe alle personenbezogenen Daten.

Bitte entnehmen Sie vor der Rückgabe Batterien oder Akkus, die nicht vom Altgerät umschlossen sind, sowie Lampen, die zerstörungsfrei entnommen werden können, und führen diese einer separaten Sammlung zu.

Batterien/Akkus dürfen nicht über den Hausmüll entsorgt werden. Sie können giftige Schwermetalle enthalten und unterliegen der Sondermüllbehandlung. Die chemischen Symbole der Schwermetalle sind wie folgt: Cd = Cadmium, Hg = Quecksilber, Pb = Blei. Geben Sie deshalb verbrauchte Batterien/Akkus bei einer kommunalen Sammelstelle ab.



Weitere Informationen zur Entsorgung des ausgedienten Geräts erhalten Sie bei Ihrer Gemeinde- oder Stadtverwaltung. Entsorgen Sie das Gerät und die Verpackung umweltschonend. Bewahren Sie Verpackungsmaterialien (wie z. B. Folienbeutel) für Kinder unerreikbaar auf.



Beachten Sie die Kennzeichnung der Verpackungsmaterialien bei der Abfalltrennung, diese sind gekennzeichnet mit Abkürzungen (a) und Nummern (b) mit folgender Bedeutung: 1-7: Kunststoffe / 20-22: Papier und Pappe / 80-98: Verbundstoffe. Der Artikel und die Verpackungsmaterialien sind recycelbar, entsorgen Sie diese getrennt für eine bessere Abfallbehandlung. Das Triman-Logo gilt nur für Frankreich.

## Hinweise zur Garantie und Serviceabwicklung

Der Artikel wurde mit großer Sorgfalt und unter ständiger Kontrolle produziert. DELTA-SPORT HANDELSKONTOR GmbH räumt privaten Endkunden auf diesen Artikel drei Jahre Garantie ab Kaufdatum (Garantiefrist) nach Maßgabe der folgenden Bestimmungen ein. Die Garantie gilt nur für Material- und Verarbeitungsfehler. Die Garantie erstreckt sich nicht auf Teile, die der normalen Abnutzung unterliegen und deshalb als Verschleißteile anzusehen sind (z. B. Batterien) sowie nicht auf zerbrechliche Teile, z. B. Schalter, Akkus oder Teile, die aus Glas gefertigt sind.

Ansprüche aus dieser Garantie sind ausgeschlossen, wenn der Artikel unsachgemäß oder missbräuchlich oder nicht im Rahmen der vorgesehenen Bestimmung oder des vorgesehenen Nutzungsumfangs verwendet wurde oder Vorgaben in der Anleitung/Anweisung nicht beachtet wurden, es sei denn, der Endkunde weist nach, dass ein Material- oder Verarbeitungsfehler vorliegt, der nicht auf einem der vorgenannten Umstände beruht.

Ansprüche aus der Garantie können nur innerhalb der Garantiefrist unter Vorlage des Originalkassenbelegs geltend gemacht werden. Bitte bewahren Sie deshalb den Originalkassenbeleg auf. Die Garantiefrist wird durch etwaige Reparaturen aufgrund der Garantie, gesetzlicher Gewährleistung oder Kulanz nicht verlängert. Dies gilt auch für ersetzte und reparierte Teile. Bitte wenden Sie sich bei Beanstandungen zunächst an die untenstehende Service-Hotline oder setzen Sie sich per E-Mail mit uns in Verbindung. Liegt ein Garantiefall vor, wird der Artikel von uns – nach unserer Wahl – für Sie kostenlos repariert, ersetzt oder der Kaufpreis erstattet. Weitere Rechte aus der Garantie bestehen nicht. Ihre gesetzlichen Rechte, insbesondere Gewährleistungsansprüche gegenüber dem jeweiligen Verkäufer, werden durch diese Garantie nicht eingeschränkt.

IAN: 425431\_2301

☎ Tel.: 0800 1528352  
(Kostenfrei aus dem deutschen  
Fest- und Mobilfunknetz)  
kundenmanagement@kaufland.de

Srdečně blahopřejeme!

Svým nákupem jste se rozhodli pro kvalitní výrobek. Před prvním použitím se prosím seznámte s tímto výrobkem.



### **Pozorně si přečtete následující návod k použití.**

Používejte tento výrobek pouze tak, jak je popsáno, a pro uvedené účely. Uchovejte si tento návod k použití pro budoucí použití. Pokud výrobek předáte třetí osobě, předejte jí i veškerou dokumentaci.

## **Obsah balení**

- 1 x vrtulník
- 2 x list rotoru
- 1 x nosítka
- 1 x světelný a zvukový modul vč. 2 x baterie (1,5V LR44)
- 2 x figurka
- 1 x návod k použití

## **Technické údaje**

Napájení baterie:  
1,5V LR44

Symbol pro stejnosměrného napětí



Datum výroby (měsíc/rok):  
06/2023



Společnost Delta-Sport Handelskontor GmbH tímto prohlašuje, že tento výrobek je v souladu s následujícími základními požadavky a ostatními příslušnými ustanoveními:

2009/48/ES - Směrnice o bezpečnosti hraček  
2014/30/EU - Směrnice o EMK  
2011/65/EU - Směrnice RoHS

## **Použití k určitému účelu**

Tento výrobek je hračka pro děti od 3 let pro privátní potřebu.



## **Bezpečnostní pokyny**

- Upozornění. Nevhodné pro děti mladší 36 měsíců. Nebezpečí zalknutí. Malé části.
- Děti si smějí s výrobkem hrát jen pod dohledem dospělých.
- Upozornění. Veškeré obalové a upevňovací materiály nejsou součástí hračky a z bezpečnostních důvodů musí být vždy odstraněny před tím, než je výrobek předán dětem na hraní.
- Ověřte před každým použitím, zda výrobek není poškozen nebo opotřeben. Výrobek smí být používán pouze v bezvadném stavu!
- Upozornění. Hračka generuje světelné záblesky, které mohou u citlivých osob vyvolat epileptický záchvat.
- Používejte pouze typ baterie: LR44.



## **Varovné pokyny pro baterie!**

- Odstraňte baterie, když jsou spotřebovány nebo výrobek nebyl delší čas používán.
- Nepoužívejte různé typy, značky baterií, společně nové a použité baterie nebo baterie s rozličnou kapacitou, protože ty mohou vytéct, a tím způsobit škody.
- Při vkládání respektujte polaritu (+/-).
- Vyměňujte všechny baterie současně a staré baterie likvidujte do odpadu podle předpisů.
- Varování! Baterie se nesmí nabíjet nebo reaktivovat pomocí jiných prostředků, nesmí se rozebírat, házet do ohně, nebo spojovat nakrátko.
- Baterie uchovávejte vždy z dosahu dětí.
- Nepoužívejte baterie, které se dají opakovaně nabíjet!
- Čištění a užíva telskou údržbu nesmí provádět děti bez dozoru.
- V případě potřeby a před vkládáním čistěte kontakty baterií a přístroje.
- Nevystavujte baterie žádným extrémním podmínkám (např. topným tělesům nebo přímému slunečnímu záření). Jinak existuje zvýšené nebezpečí, že vytečou.

- Upozornění. Použité baterie okamžitě zlikvidujte. Nové a použité baterie uchovávejte mimo dosah dětí. Pokud máte podezření na polknutí nebo vniknutí baterie do těla, okamžitě vyhledejte lékařskou pomoc.

### **Nebezpečí!**

- S poškozenými nebo vyteklými bateriemi zacházejte krajně opatrně a tyto ihned likvidujte do odpadu podle předpisů. Noste přitom rukavice.
- Dostanete-li se do kontaktu s kyselinou z baterie, omývejte dotýčné místo vodou a mýdlem. Dostane-li se Vám kyselina z baterie do oka, vyplachujte jej vodou a ihned se odeberte k lékařskému ošetření!
- Svorky připoje nesmí být spojovány na krátko.

## Aktivace světla a zvuku

Před prvním použitím vrtulníku (1) odstraňte ochrannou folii z prostoru pro baterie. Stiskněte tlačítko (2a) světelného a zvukového modulu (2) pro aktivaci světla a zvuku.

**Upozornění:** Světlo a zvuk se po pár sekundách automaticky vypne.

## Vkládání/výměna baterií (obr. A)

**UPOZORNĚNÍ! Dodržujte následující pokyny, abyste se vyhnuli mechanickým a elektrickým poškozením.**

Při vkládání a výměně baterií (3) postupujte podle obrázku A.

**Upozornění:** Potřebujete vhodný šroubovák (není obsahem dodávky).

**Upozornění:** Dejte pozor na plus/minus póly baterií a na správné vložení. Baterie se musí kompletně nacházet v držáku baterie.

## Montáž listů rotoru

Postupně nasuňte listy rotoru (1c) na držák (1b) vrtulníku (1).

## Uskladnění, čištění

Pokud výrobek nepoužíváte, skladujte jej vždy suchý, čistý, bez baterií a při pokojové teplotě.

Utírejte pouze suchým hadříkem.

**DŮLEŽITÉ!** K čištění nikdy nepoužívejte agresivní čisticí prostředky.

## Pokyny k likvidaci



Tento doprovodný symbol označuje, že toto zařízení podléhá směrnici

2012/19/EU. Tato směrnice uvádí, že toto zařízení nesmíte po skončení jeho

životnosti likvidovat s běžným domovním odpadem, ale musíte jej odevzdat na speciálně zřízených sběrných místech, v recyklačních střediscích nebo ve společnostech pro likvidaci odpadu. Chraňte životní prostředí a provádějte řádnou likvidaci.

Poškození životního prostředí v důsledku nesprávné likvidace baterií/akumulátorů! Baterie/akumulátory nesmějí být likvidovány spolu s komunálním odpadem. Mohou obsahovat toxické těžké kovy a podléhají zpracování nebezpečného odpadu. Chemické symboly těžkých kovů jsou následující:

Cd = kadmium, Hg = rtuť, Pb = olovo. Použité baterie/akumulátory proto likvidujte v místním sběrném místě.



O možnostech likvidace vysloužilého výrobku se informujte u Vaší obecní nebo městské správy. Výrobek a obaly likvidujte ekologicky. Uchovávejte obalové materiály (jako např. fóliové sáčky) nedostupné pro děti.



Při třídění odpadu dodržujte označení balicích materiálů, které jsou označeny zkratkami (a) a čísly (b) s následujícím

významem: 1-7: plasty / 20-22: papír a karton / 80-98: smíšený odpad.

Výrobek a balicí materiály jsou recyklovatelné, likvidujte je odděleně pro lepší zpracování odpadu. Logo Triman platí pouze pro Francii.

## **Pokyny k záruce a průběhu služby**

Výrobek byl vyroben s velkou péčí a za stálé kontroly. DELTA-SPORT HANDELSKONTOR GmbH poskytuje koncovým privátním zákazníkům na tento výrobek tři roky záruky od data nákupu (záruční lhůta) podle následující ustanovení. Záruka se týká pouze vad materiálu a závad ve zpracování. Záruka se nevztahuje na díly, které podléhají normálnímu opotřebenění, a proto je nutné na ně pohlížet jako na rychle opotřebitelné díly (např. baterie), a na křehké díly, např. vypínače, akumulátory nebo díly vyrobené ze skla.

Nároky z této záruky jsou vyloučeny, pokud výrobek byl používán neodborně nebo nedovoleným způsobem nebo nikoli v rámci stanoveného účelu určení nebo předpokládaného rozsahu používání nebo nebyla dodržena zadání v návodu k obsluze, ledaže by koncový zákazník prokázal, že existuje vada materiálu nebo došlo k chybě ve zpracování, které nevyplývají z některé výše uvedených okolností.

Nároky ze záruky lze uplatnit pouze v rámci záruční lhůty po předložení originálního pokladního dokladu. Proto si prosím uschovejte originál pokladního dokladu. Doba záruky se neprodlužuje případnými opravami na základě záruky, zákonné záruky nebo kulance. Totéž platí také pro vyměněné a opravené díly.

Při reklamacích se prosím obraťte na níže uvedenou horkou linku servisu nebo se s námi spojte e-mailem. Pokud se vyskytne případ reklamace, výrobek Vám – dle naší volby – bezplatně opravíme, vyměníme nebo Vám vrátíme kupní cenu. Další práva ze záruky nevznikají.

Vaše zákonná práva, zejména nároky na zajištění záruky vůči konkrétnímu prodejci, nejsou touto zárukou omezena.

IAN: 425431\_2301

 Tel.: 800 165894  
(bezplatně z české pevné a mobilní sítě)  
kontakt@kaufland.cz

Felicitări!

Ați ales să achiziționați un produs de calitate superioară. Înainte de prima utilizare, trebuie să vă familiarizați cu produsul dumneavoastră.



### **Citiți cu atenție următoarele instrucțiuni de utilizare.**

Utilizați produsul numai în modul descris și în scopurile de utilizare prevăzute. Păstrați aceste instrucțiuni de utilizare într-un loc sigur. În cazul predării produsului unei alte persoane, transmiteți toată documentația acestuia.


## **Pachet de livrare**


- 1 x elicopter
- 2 x pală de rotor
- 1 x targă
- 1 x modul de lumină și sunet, inclusiv 2 x baterie (1,5V === LR44)
- 2 x figurină
- 1 x instrucțiuni de utilizare

## **Date tehnice**

Alimentare cu energie baterie:  
1,5V === LR44

=== Simbol pentru tensiune continuă

 Data fabricației (lună/an):  
06/2023

 Prin prezentul, Delta-Sport Handelskontor GmbH declară că acest produs corespunde următoarelor cerințe de bază și altor dispoziții relevante:

2009/48/CE – Directiva privind jucăriile  
2014/30/UE – Directiva privind compatibilitatea Electromagnetică  
2011/65/UE – Directiva privind restricțiile de utilizare a anumitor substanțe periculoase

## **Utilizare conformă scopului**

Acest produs este o jucărie destinată copiilor începând cu vârsta de 3 ani, pentru uz personal.

## **Indicații de siguranță**

- Avertisment. Contraindicat copiilor mai mici de 36 de luni. Pericol de sufocare internă. Părți mici.
- Copiilor nu le este permis să se joace cu articolul nesupravegheați.
- Avertisment. Niciun material de ambalare și de montaj nu face parte din jucărie și trebuie întotdeauna îndepărtat din motive de siguranță, înainte ca produsul să fie utilizat de copii.
- Înainte de fiecare utilizare verificați articolul cu privire la deteriorări sau uzură. Articolul trebuie utilizat doar în stare perfectă!
- Avertisment. Jucăria luminează intermitent și poate declanșa crize de epilepsie în cazul persoanelor sensibile.
- Utilizați numai bateriile de tipul: LR44.

## **Indicații de avertizare pentru baterii!**

- Scoateți bateriile dacă sunt consumate sau dacă articolul nu este utilizat pentru o perioadă mai lungă de timp.
- Nu folosiți împreună baterii de tipuri sau mărci diferite, nu combinați baterii noi cu altele vechi sau baterii de capacități diferite deoarece acestea curg și pot cauza pagube.
- Țineți cont de polaritate (+/-) la introducerea bateriilor.
- Schimbați toate bateriile o dată și eliminați bateriile vechi în mod corespunzător.
- Atenție! Bateriile nu trebuie încărcate sau reactivitate cu alte mijloace, nu trebuie dezmembrate, aruncate în foc sau scurt-circuitate.
- Nu lăsați niciodată bateriile la îndemâna copiilor.
- Nu utilizați baterii reîncărcabile!
- Curățarea și întreținerea destinate utilizatorului nu trebuie efectuate de copii nesupravegheați.
- La nevoie și înainte de introducere, curățați contactele bateriei și ale aparatului.

- Nu expuneți bateriile unor condiții extreme (de ex. unui corp de încălzit sau razelor directe ale soarelui). În caz contrar, există pericol crescut de curgere.
- Avertisment. Aruncați imediat bateriile uzate. Țineți bateriile noi și uzate departe de copii. Dacă bănuți că a înghițit sau a pătruns bateria în corp, solicitați imediat ajutor medical.

### Pericol!

- Manevrați o baterie deteriorată sau care curge cu multă atenție și eliminați-o imediat în mod corespunzător. Purtați mănuși.
- Dacă intrați în contact cu acid de baterie, spălați locul respectiv cu apă și săpun. Dacă vă pătrunde acid de baterie în ochi, clătiți cu apă și contactați imediat un medic!
- Bornele nu trebuie scurtcircuitate.

## Activarea funcțiilor de lumină și sunet

Înainte de prima utilizare a elicopterului (1), îndepărtați folia de protecție de la nivelul compartimentului pentru baterii.

Apăsăți pe butonul (2a) modulului de lumină și sunet (2) pentru a activa lumina și sunetul.

**Indicație:** lumina și sunetul se opresc automat după câteva secunde.

## Introducerea/înlocuirea bateriilor (fig. A)

**AVERTISMENT! Respectați următoarele instrucțiuni în scopul prevenirii deteriorărilor mecanice și electrice.**

Pentru introducerea și înlocuirea bateriilor (3) procedați după cum este ilustrat în fig. A. Indicație: Aveți nevoie de o șurubelniță adecvată (nu este inclusă).

Indicație: Respectați polii plus/minus ai bateriilor și introduceți-le în mod corect. Bateriile trebuie să se afle în întregime în suportul pentru baterii.

## Montarea palelor de rotor

Așezați palele de rotor (1c) succesiv pe suportul (1b) elicopterului (1).

## Depozitare și curățare

În cazul în care nu îl folosiți, depozitați întotdeauna produsul în stare uscată, curată, fără baterii și la temperatura camerei.

Curățați produsul numai prin ștergere cu o lavetă uscată.

**IMPORTANT!** Nu curățați niciodată produsul cu detergenți agresivi.

## Instrucțiuni privind eliminarea



Simbolul alăturat indică faptul că acest dispozitiv face obiectul Directivei 2012/19/UE. Această

directivă prevede că, la sfârșitul duratei de viață a dispozitivului, nu trebuie să îl aruncați împreună cu deșeurile menajere obișnuite, ci trebuie să îl duceți la punctele de colectare special amenajate, la centrele de reciclare sau la societățile de eliminare a deșeurilor. Protejați mediul înconjurător și eliminați produsul în mod corespunzător.

Bateriile/acumulatoarele nu trebuie eliminate împreună cu gunoiul menajer. Acestea pot conține metale grele toxice și necesită un tratament special pentru deșeuri periculoase. Simbolurile chimice ale metalelor grele sunt următoarele: Cd = cadmiu, Hg = mercur, Pb = plumb. Predați bateriile/acumulatoarele uzate la un centru de colectare local.



Puteți afla mai multe informații despre alte opțiuni de eliminare a aparatului uzat de la municipalitatea sau administrația orașului.

Eliminați aparatul și ambalajul în mod ecologic. Nu lăsați materialele de ambalare (cum ar fi pungii din folie) la îndemâna copiilor.



Respectați marcasele de pe materialele de ambalare în cazul sortării deșeurilor; acestea conțin abrevieri (a) și numere (b) având următoarea semnificație: 1–7: mase plastice / 20–22: hârtie și carton / 80–98: materiale compozite.

Produsul și materialele de ambalare sunt reciclabile și trebuie eliminate separat pentru o mai bună tratare a deșeurilor.

Logo-ul Triman este valabil exclusiv pentru Franța.

## Indicații referitoare la garanție și operațiuni de service

Articolul a fost fabricat cu mare atenție și supus unui control permanent. DELTA-SPORT HANDELSKONTOR GmbH acordă clienților finali privați o garanție de trei ani pentru acest articol de la data achiziției (perioada de garanție) în conformitate cu următoarele dispoziții. Garanția se aplică doar pentru defectele de material și de prelucrare. Garanția nu se extinde asupra părților supuse unei uzuri normale, fapt pentru care trebuie considerate piese consumabile (de ex. baterii), nici asupra pieselor fragile, de ex. butoane, acumulatori sau piese care sunt fabricate din sticlă.

Se exclude orice drept legal în legătură cu această garanție dacă articolul a fost utilizat necorespunzător sau abuziv, fără respectarea prevederilor stabilite sau al scopului de utilizare prevăzut sau dacă specificațiile din instrucțiunile de utilizare nu au fost respectate, cu excepția cazului în care clientul final poate dovedi că există defecte de material sau de prelucrare care nu se datorează uneia dintre circumstanțele menționate anterior.

Drepturile din garanție pot fi revendicate doar cu respectarea termenului de garanție și prin prezentarea bonului de casă în original. Vă rugăm astfel să păstrați bonul de casă în original. Durata garanției nu se va prelungi prin eventuale reparații realizate în baza garanției, ca urmare a garanției legale sau prin service-ul acordat după expirarea garanției. Acest lucru se aplică și în cazul pieselor înlocuite sau reparate. În cazul lipsei de conformitate survenite în perioada de garanție, termenul de garanție legală de conformitate și termenul de garanție comerciale se prelungesc cu durata de nefuncționare a produsului.

Pentru produsele de folosință îndelungată, înlocuite în perioada de garanție, va curge un nou termen de la data înlocuirii acestora.

Pentru reclamații, vă rugăm să vă adresați întâi liniei telefonice de service indicată mai jos sau să luați legătura cu noi prin e-mail. Dacă este un caz de garanție, articolul va fi reparat, înlocuit gratuit sau vi se va restitui prețul de achiziție – la alegerea noastră. Nu se acordă alte drepturi prin prezenta garanție.

Drepturile dvs. legale, în special cererile de garanție față de vânzătorul respectiv, nu sunt restricționate de această garanție.

IAN: 425431\_2301

**(RO)** Tel.: 0800 080 888  
(număr apelabil doar din rețelele Orange, Vodafone, Telekom, Ucp România și RCS&RDS)  
client@kaufland.ro

**(MD)** Tel.: 0800 1 0800  
(număr apelabil gratuit din orice rețea de telefonie din Moldova)  
client@kaufland.md







**DELTA-SPORT HANDELSKONTOR GMBH**

Wragekamp 6 • DE-22397 Hamburg  
GERMANY



06/2023

Delta-Sport-Nr.: LS-11090

---

04.11.2023 / AM 9:08

IAN 425431\_2301

10



VON KINDERN FERNHALTEN  
PRZECHOWYWAĆ POZA ZASIĘGIEM DZIECI  
UCHOVÁVEJTE MIMO DOSAH DĚTÍ  
UCHOVÁVAŤ MIMO DOSAHU DETÍ  
ČUVATI IZVAN DOHVATA DJECE  
A SE TIŇE DEPARTE DE COPII  
СЪХРАНЯВАЙТЕ НА МЯСТО, НЕДОСТЪПНО ЗА ДЕЦА



NICHT INS FEUER WERFEN  
NIE WRZUCAĆ DO OGNIA  
NEHÁZEJTE DO OHNĚ  
NEVHADZOVAŤ DO OHŇA  
NE BACATI U VATRU  
A NU SE ARUNCA ÎN FOC  
НЕ ХВЪРЛЯЙТЕ В ОГЪН



NICHT FALSCH EINLEGEN  
NIE WKŁADAĆ NIEPOPRAWNIE  
NEVKLÁDEJTE ŠPATNĚ  
NEVKLADAŤ NESPRÁVNE  
NE UMETATI POGREŠNO  
A NU SE INTRODUCÉ GREŠIT  
НЕ ПОСТАВЯЙТЕ НЕПРАВИЛНО



NICHT DEFORMIEREN ODER BESCHÄDIGEN  
NIE DEFORMOWAĆ/NIE USZKADZAĆ  
NEDEFORMUJTE/NEPOŠKOZUJTE  
NEDEFORMOVAŤ/NEPOŠKODZOVAŤ  
NE DEFORMIRATI/OŠTEČIVATI  
A NU SE DEFORMA SAU DETERIORA  
НЕ ДЕФОРМИРАЙТЕ/НЕ ПОВРЕЖДАЙТЕ



NICHT ÖFFNEN ODER AUSEINANDERNEHMEN  
NIE ROZMONTOWYWAĆ  
NEOTEVÍREJTE/NEROZEBÍREJTE  
NEOTVÁRAŤ/NEROZOBERAŤ  
NE OTVARATI/RASTAVLJATI  
A NU SE DEŠCHIDE SAU DEZASAMBLA  
НЕ ОТВАРЯЙТЕ/НЕ РАЗГЛОБЯВАЙТЕ

10

IAN 425431\_2301



**UNTERSCHIEDLICHE TYPEN UND MARKEN NICHT MITEINANDER MISCHEN**  
**NIE ŁĄCZYĆ Z BATERIAMI INNYCH MAREK LUB RODZAJÓW**  
**NIKDY NEPOUŽÍVEJTE SOUČASNĚ RŮZNÉ SYSTÉMY, ZNAČKY A TYPY**  
**NIKDY NEPOUŽÍVAŤ SÚČASNE RÔZNE SYSTÉMY, ZNAČKY A TYPY**  
**NIKAD NE KORISTITI ISTOVREMENO RAZLIČITE SUSTAVE, MARKE I TIPOVE**  
**A NU SE AMESTECA DIFERITE TIPURI DE BATERII SAU DIN MĂRCI DIFERITE**  
**НИКОГА НЕ ИЗПОЛЗВАЙТЕ ЕДНОВРЕМЕННО РАЗЛИЧНИ СИСТЕМИ, МАРКИ И ТИПОВЕ**



**NEUE UND GEBRAUCHTE BATTERIEN NICHT MITEINANDER MISCHEN**  
**NIE ŁĄCZYĆ UŻYWANYCH I NOWYCH BATERII**  
**NIKDY NEKOMBINUJTE NOVÉ A POUŽITÉ BATERIE**  
**NIKDY NEKOMBINOVAŤ NOVÉ A POUŽITÉ BATÉRIE**  
**NIKAD MIJEŠATI NOVE I RABLJENE BATERIJE**  
**A NU SE AMESTECA BATERII UZATE CU BATERII NOI**  
**НИКОГА НЕ СМЕСВАЙТЕ НОВИ И УПОТРЕБЈАНИ БАТЕРИИ**



**NICHT LADEN**  
**NIE ŁADOWAĆ PONOWNIE**  
**NENABÍJEJTE**  
**OPĀTOVNE NENABÍJAŤ**  
**NE PUNITI**  
**A NU SE ÎNCĂRCA**  
**НЕ ПРЕЗАРЕЖДАЙТЕ**



**NICHT IN WASSER TAUCHEN ODER IM REGEN STEHEN LASSEN**  
**NIE ZANURZAĆ W WODZIE I NIE NARAŻAĆ NA DZIAŁANIE DESZCZU**  
**NEPONÓRUJTE DO VODY A NENECHÁVEJTE NA DEŠTI**  
**NEPONÁRAŤ DO VODY ALEBO NENECHÁVAŤ NA DAŽDI**  
**NE URANJATI U VODU ILI OSTAVLJATI NA KIŠI**  
**A NU SE SCUFUNDA ÎN APĂ SAU LĂSA ÎN PLOAIE**  
**НЕ ПОТАПЯЙТЕ ВЪВ ВОДА ИЛИ НЕ ОСТАВЯЙТЕ ПОД ДЪЖДА**



**NICHT KURZSCHLIESSEN**  
**NIE ZWIERAĆ**  
**NEZKRATUJTE**  
**NESKRATOVAŤ**  
**NE KRATKO SPAJATI**  
**A NU SE SCURTCIRCUITA**  
**НЕ СВЪРЗВАЙТЕ НАКЪСО**



**AUF RICHTIGES EINLEGEN ACHTEN**  
**SPRAWDZIĆ PRAWIDŁOWA BIEGUNOWOŚĆ (+/-)**  
**DODRŽUJTE POLARITU (+/-)**  
**DODRŽOVAŤ POLARITU (+/-)**  
**UMETNUTI ISPRAVNO**  
**A SE RESPECTA POLARITATEA**  
**СПАЗВАЙТЕ ПОЛЯРНОСТТА (+/-)**